

## FICHES D' IDENTIFICAZIONE EASY KART 125 SHIFTER



### CARATTERISTICHE TECNICHE

MOTORE	DUE TEMPI
RAFFREDDAMENTO	ARIA
CILINDRATA	125 cc
CORSA	54 mm
ALESAGGIO MASSIMO	54,14 mm
POTENZA	32 Hp
REGIME DI ROTAZIONE	13000 rpm ~
TIPO AMMISSIONE	LAMELLARE
CARBURATORE	DELL'ORTO30VHSH30CS
ACCENSIONE	ELETTRONICA
AVVIAMENTO	ELETTRICO
FRIZIONE	A DISCHI

COSTRUTTORE	B.M.B s.r.l
MARCA	EASYKART
MODELLO	EKS
TIPO	S-Y



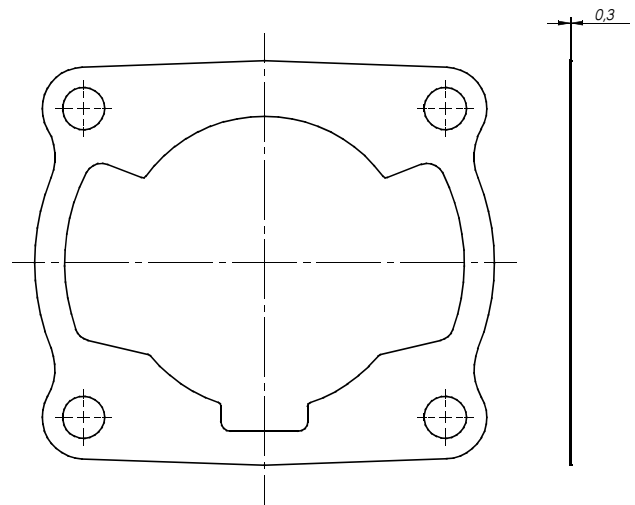
**B.M.B s.r.l.**  
BOSCOLO GARLO  
Amministratore

Timbro e firma del costruttore

## BASAMENTO

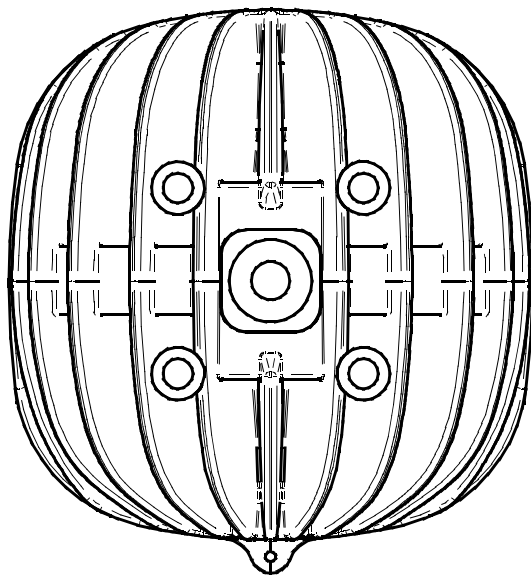
## GUARNIZIONE

E' VIETATO INTERPORRE SPESSORI O GUARNIZIONI  
TRA I DUE SEMICARTER

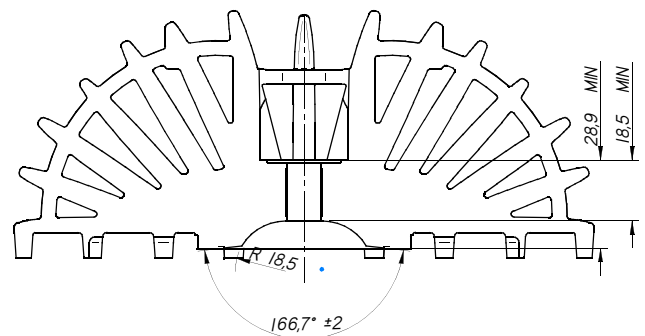


SPESSORE MIN. GUARNIZIONE = 0,30  
NON SONO AMMESSI MATERIALI DIVERSI  
DALLA CARTA TRATTATA

## TESTA



MATERIALE = ALLUMINIO

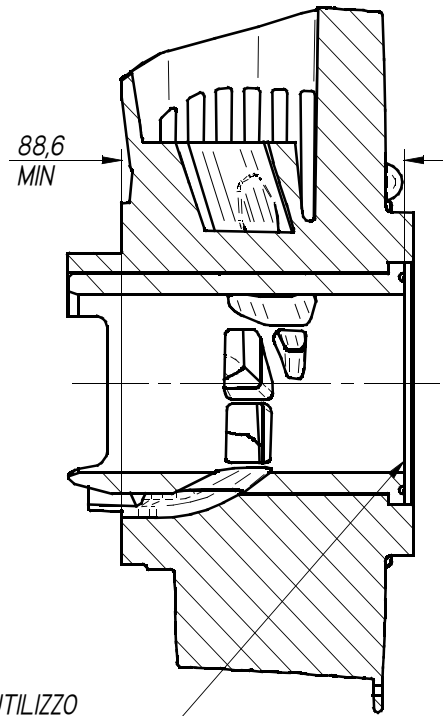
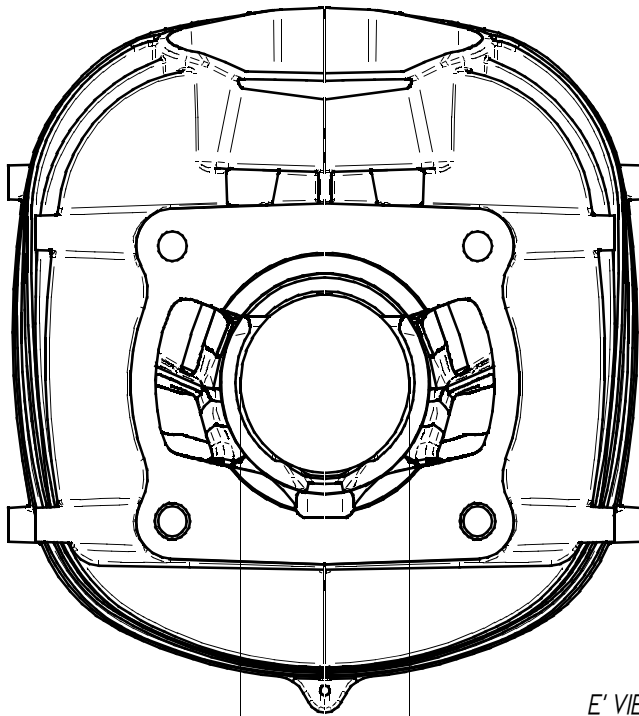


VOLUME CAMERA DI COMBUSTIONE = 13 cm<sup>3</sup> MIN.  
(CON VOLUMETER ED INSERTO)

VOLUME CAMERA DI COMBUSTIONE = 10,9 cm<sup>3</sup> MIN.  
(CON MOTORE MONTATO-PIST. AL PMS ED INSERTO)

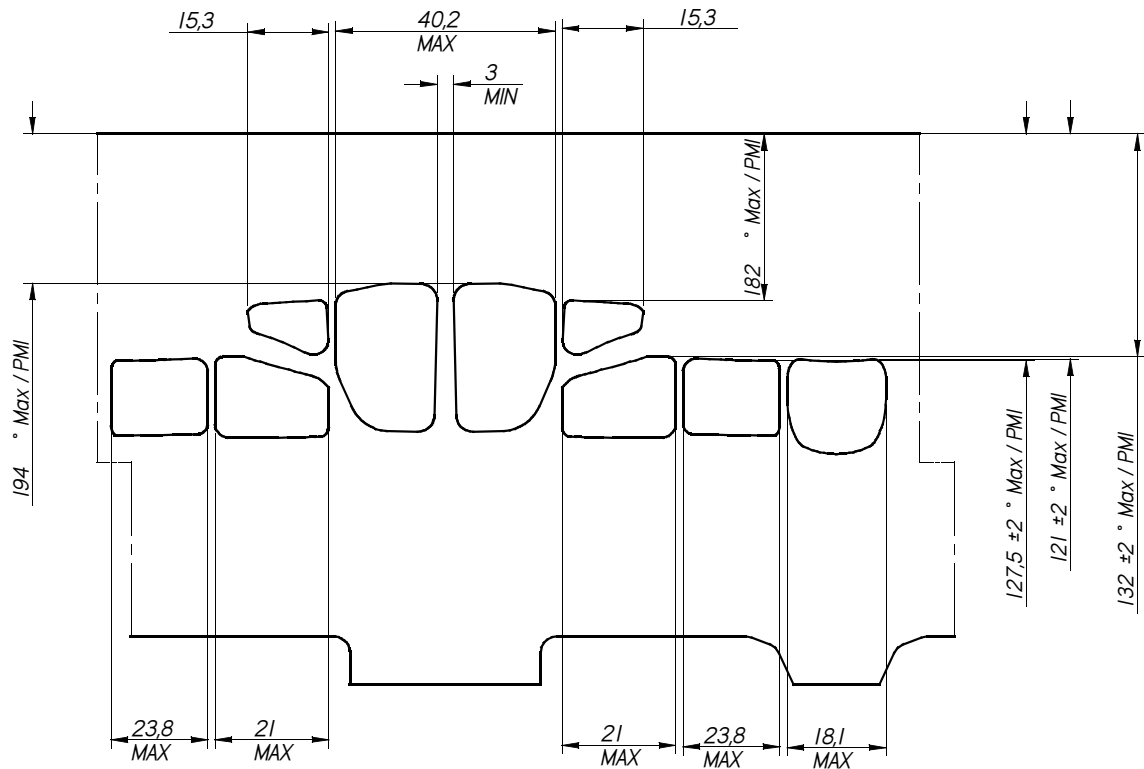
SQUISH MINIMO = 0,90 mm  
RILEVATO CON STAGNO DA Ø1,5 mm

# CILINDRO



ALESAGGIO MAX.  $\varnothing$  54,14

E' VIETATO L'UTILIZZO  
DI SPESSORI AGGIUNTIVI  
TRA IL PIANO CILINDRO  
E IL PIANO TESTA



LETTURA ANGOLARE CON SPESSIMETRO DA 0,2X10  
MATERIALE DEL CILINDRO = ALLUMINIO      MATERIALE DELLA CANNA = GHISA  
PESO CILINDRO COMPLETO = 4130g. +/- 30g